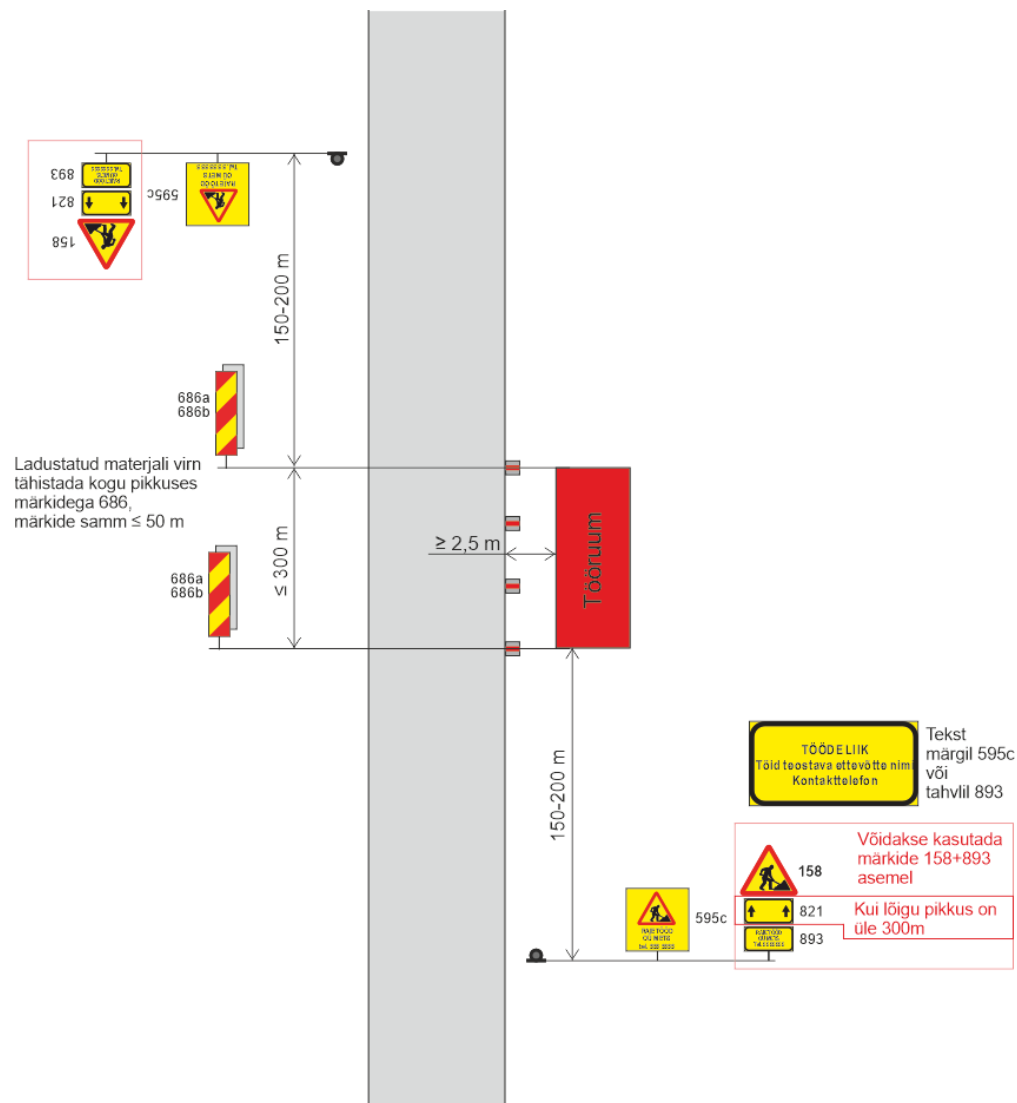


Transpordiamet, Lääne osakond
Alard Tallo - liikluskorraldaja
26. november 2025. a.

1. Liikluse korraldamisel objektil juhinduda määrusest „Nõuded ajutisele liikluskorraldusele“ nr 43 ja juhendist „Riigiteede ajutine liikluskorraldus“ MA 2018-009.
2. Paigaldatavad ajutised liiklusmärgid peavad olema 2. klassi valguspeegeldava kilega. Liikluse korraldamisel kasutada 2. suurusgrupi liiklusmärke.
3. Teele paigaldatud ajutise märgi kõrgus teekattest peab olema vähemalt 0,6 m.
4. Teel ja teemaal töötaval sõidukil peab olema sisse lülitatud vähemalt üks nõuetele vastav ja igas suunas nähtav kollane vilkur või vilkurite kombinatsioon ja teel töötav inimene peab kandma standardi EVS-EN ISO 20471 kohast märguriietust.
5. Sõiduteel väljaspool tööruumi ei tohi parkida sõidukeid ja mehhanisme ega ladustada materjale.
6. Tagada tööde teostamise alal teekatte puhtus.
7. Langetamis-, virnastamis- ja laadimistöid tegevate masinate töötuled ei tohi pimestada teel liiklejaid.
8. **Metsamaterjali kaugus kruusatee servast $\geq 2,5$ m.**
9. Vähemalt 24 tundi enne tööde alustamist või liikluskorralduse muutmist teavitada liiklusjuhtimiskeskust e-post tmc@transpordiamet.ee või Transpordiametit Tark Tee [liikluspiirangute iseteeninduskeskkonnas](#), millele pääseb ligi Transpordiameti e-teeninduse kaudu.

Kooskõlastatud liikluskorralduse joonised ei asenda teel ja teemaal töötamise luba.
Joonis peab olema koos loaga tööde teostamise ajal objektil.



Tüüpjoonis	Metsa ladustamine kruusatee – kiirus 70-90 km/h					Joonis 5-2	
Töö nimetus	Metsamaterjali ladustamine				Teostamise aeg	02.12.25-30.04.26	
Tööde asukoht	Tee nr	24174	Tee nimi	Mustla-Pahuvere		Km	3,050-3,210 vasak pool
	Muu info	Raied kinnistutelt Põdrasarve, Põdrametsa 79703:001:0001; 79703:001:0793					
Tööde teostaja	AS Roger Puit reg nr 10106076, Pärnu mnt 24B, Viljandi						
Liikluskorralduse eest vastutaja		Nimi	Tiit Rand			Tel. nr	53544189